

# MARS 2020 EN CHIFFRES

## L'IMPACT DU COVID-19 SUR L'EDUCATION

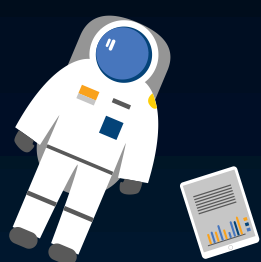
Jamais autant d'étudiants n'ont étudié en ligne.



**+3 600 %**

d'utilisateurs quotidiens de Blackboard Collaborate.

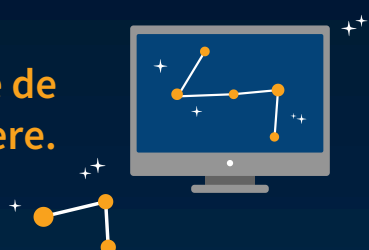
Jamais l'importance du LMS comme hub central d'enseignement et d'apprentissage n'a été aussi claire.



**+400 %**

de connexions quotidiennes à Blackboard Learn.

La communauté de l'éducation se fédère.



**+55 %**

d'adhésions de membres à Blackboard Community.

Volume inédit de communications aux communautés K-12.



**+225 M** d'appels téléphoniques,

**+130 M** de messages texte,

**+160 M** d'e-mails adressés via les outils Blackboard.

Mobilisation des instructeurs dans leur pratique en ligne.



**+17 000**

inscriptions à nos webinaires de développement professionnel pour enseignants.

Priorité aux contenus accessibles et inclusifs.



**+400 %**

de téléchargements de formats alternatifs via Blackboard Ally.

Plus d'utilisateurs d'applis mobiles.



**+860 000**

téléchargements d'applis mobiles Blackboard par des étudiants et enseignants.

Étudiants et enseignants sont plus nombreux à solliciter de l'aide auprès de leurs établissements.



**+56 %**

de demandes de services Blackboard Student Services.



La pandémie mondiale de coronavirus induit un rythme de changements sans précédent. La réactivité des enseignants, administrateurs et institutions du monde entier est particulièrement inspirante. Nous sommes fiers d'être au côté de la communauté mondiale de l'éducation.

Plus d'info sur [blackboard.com/fr-fr/remotlearning](https://blackboard.com/fr-fr/remotlearning)